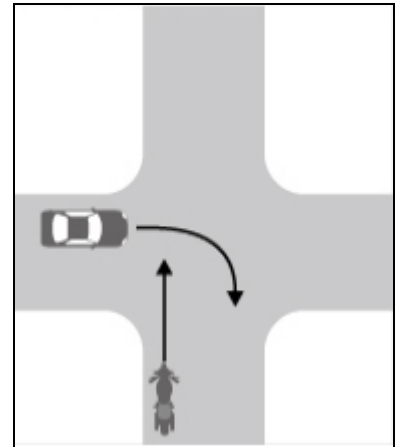


## 死亡事故発生

4月6日午前2時40分ごろ、広島県広島市西区商工センターの交差点で、右折中のトラックと、右方から直進してきた自動二輪車が衝突する事故が発生しました。自動二輪車の男性（40歳）は意識不明の重体でしたが、治療の甲斐もなく搬送先の病院で翌日亡くなりました。

事故現場は信号機により交通整理の行われている交差点  
自動二輪車 黄色点滅信号  
大型トラック 赤色点滅信号



交通事故のほとんどは交差点とその付近で発生

二輪車は小さいために見落としやすく実際よりも遠くに見える

交差点右折時のポイント

- ・ 確実に一時停止を行い慎重な安全確認
- ・ ピラーの死角に注意
- ・ 慌てて右折すると見落としやすいので、ゆっくり余裕をもって右折する

慣れ、無理、油断は禁物

九州トラック交通共済協同組合